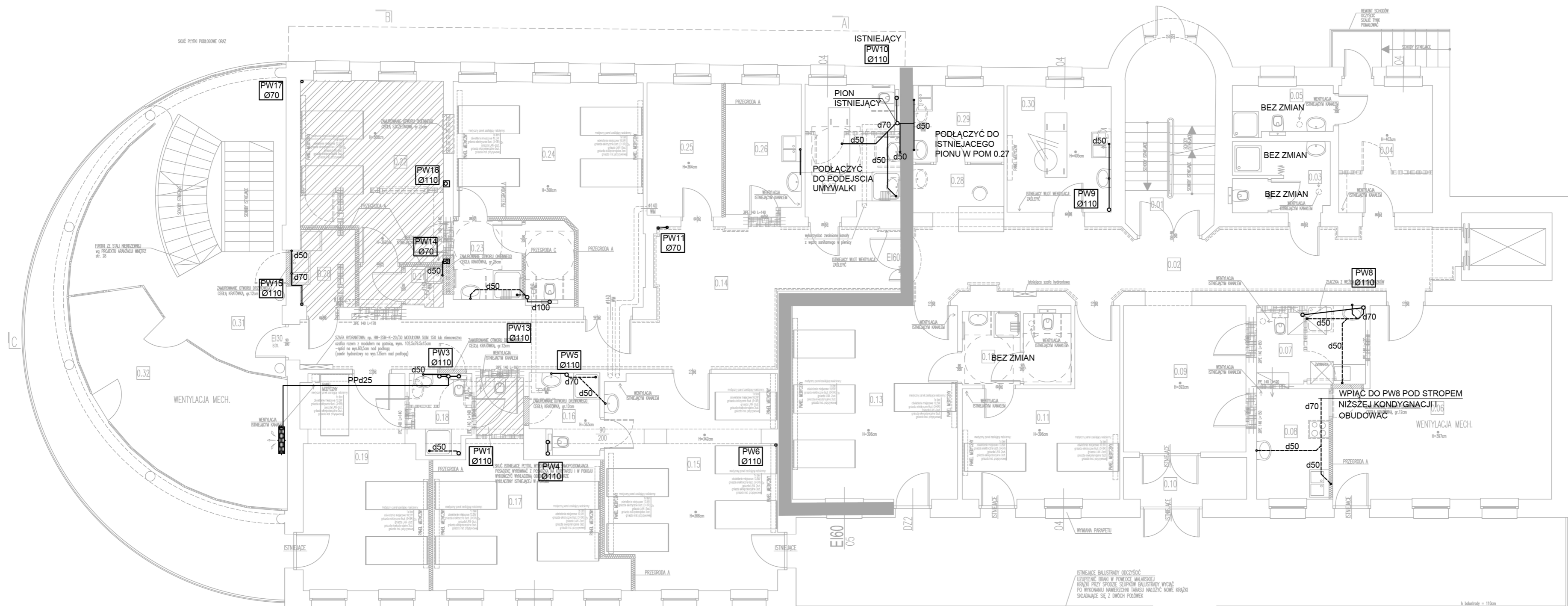


PRZEJŚCIA KANAŁÓW PRZEZ PRZEGRODY ODDZIELENIA
POZAROWEGO ZABEZPIECZYĆ OPASKAMI PĘCZNIEJĄCYMI PPOZ

----- KANAŁ KS PROWADZONY POD STROPEM NIŻSZEJ KONDYGNACJI
WW d100 WENTYLACJA WSPOMAGAJĄCA

W ŁAZIENKACH 0.12, 0.27, 1.06, 1.09, 1.23, 1.25, 2.24, W KTÓRYCH WYMIENIA SIĘ BRODZIK NA
NATRYSK ZAGŁĘBIONY W POSADZCE WYMAGNE JEST PRZEBUDOWANIE PODEJŚCIA
KANALIZACYJNEGO I DOPROWADZENIE ROZWIĄZANIA DO ZGODNEGO Z OBOWIĄZUJĄCYMI PRZEPISAMI



NR POM.	NAZWA POKOJOWA	POM. [m ²]
0.01	KUCHNIA	37,6
0.02	KUCHNIA	6,4
0.03	ŁAZIENKA PERSONELU	11,4
0.04	ŁAZIENKA LEKARSKA	4,6
0.05	ŁAZIENKA PERSONELU	37,5
0.06	STOJANKA	8,1
0.07	ZIMNALNIA	7,9
0.08	KUCHNIA OSOBNIKOWA	17,1
0.09	KUCHNIA	17,1
0.10	MATERACJA	4,9
0.11	SALA CHOROBY 2-OSOBOWA	17,1
0.12	ŁAZIENKA	7,4
0.13	SALA CHOROBY 4-OSOBOWA	30,5
0.14	KOMNATYKACJA	43,6
0.15	SALA CHOROBY 5-OSOBOWA	34,5
0.16	ŁAZIENKA	5,9
0.17	SALA CHOROBY 4-OSOBOWA	25,9
0.18	ŁAZIENKA	4,1
0.19	SALA CHOROBY 3-OSOBOWA	24,3
0.20	BIURO	4,3
0.21	POMIESZCZENIE POROZUMIENIA	1,4
0.22	SALA CHOROBY 2-OSOBOWA	22,9
0.23	ŁAZIENKA	8,9
0.24	SALA CHOROBY 4-OSOBOWA	30,3
0.25	GABINET PSYCHOTERAPEUTYCZNY	9,5
0.26	POKÓJ PRACOWNICZEJ PIELĘGNIAREK	9,3
0.27	ŁAZIENKA WIEŻY WANNY	11,2
0.28	PUNKT PIELĘGNIARSKI	5,1
0.29	POKÓJ SYGNALNY	8,6
0.30	GABINET ZABIEGOWY	12,1
0.31	HOL	43,7
0.32	SALA DZIENNEGO POBYTU	27,8
	RAZEM	519,9

PRZEGRODA A
gr.12cm
Izolacja na podłazach, konstrukcja z gr. 10cm
z dwustronnym podłazem opływowym (P4) gr. 12,5cm
wypełniona wełną mineralną sz. 200kg AG-PISTA
po gęstości 14-16kg/m³ i p.50mm
Izolacja od strony pomieszczeń małych - płyty GRC

PRZEGRODA B
gr.12cm
Izolacja na podłazach, konstrukcja z gr. 10cm
z dwustronnym podłazem opływowym (P4) gr. 12,5cm
wypełniona wełną mineralną sz. 200kg AG-PISTA
po gęstości 14-16kg/m³ i p.50mm

PRZEGRODA C
gr.10cm
Izolacja na podłazach, konstrukcja z gr. 10cm
z dwustronnym podłazem opływowym (P4) gr. 12,5cm
wypełniona wełną mineralną sz. 200kg AG-PISTA
po gęstości 14-16kg/m³ i p.50mm

UWAGA!
Wszystkie warstwy konstrukcyjne wykonać
zabezpieczeniem ogniomocnym do wysokości 2m.

LEGENDA
- - - - - ŚCIANY ISTNIEJĄCE
- - - - - PROJEKTYWNE ŚCIANY MUROWANE I ŻEBROWANE
- - - - - PROJEKTYWNE ŚCIANY W ZABUDOWIE LEKIEJ
- - - - - WYSZCZEGÓLNIENIA

**ARCHITEKTONICZNA
PRACOWNIA PROJEKTOWA
TOMASZ DROŻDŻYŃSKI**
ul.Konarska 18, 61-041 Poznań, tel./fax 8708 614, 0601 87 51 57

INWESTOR:	Lubuski Szpital Specjalistyczny Pulmonologiczno-Kardiologiczny w Torzymiu Spółka z o.o. ul. Wojska Polskiego 52, 66-235 Torzym
TEMAT:	Przebudowa i remont budynku nr 2 Lubuskiego Szpitala Specjalistycznego w Torzymiu, ul. Wojska Polskiego 52, 66-235 Torzym
RZUT PARTERU. INSTALACJA KANALIZACJI SANITARNEJ	
AUTOR:	mgr inż. ANDRZEJ BOROWCZYK
SPRAWDZAJĄCY:	mgr inż. ANDRZEJ BARNA
BRANŻA:	SANITARNA
DATA:	06.2019r.
REV:	01
SKALA:	1:100
NR RYS.:	WK-2